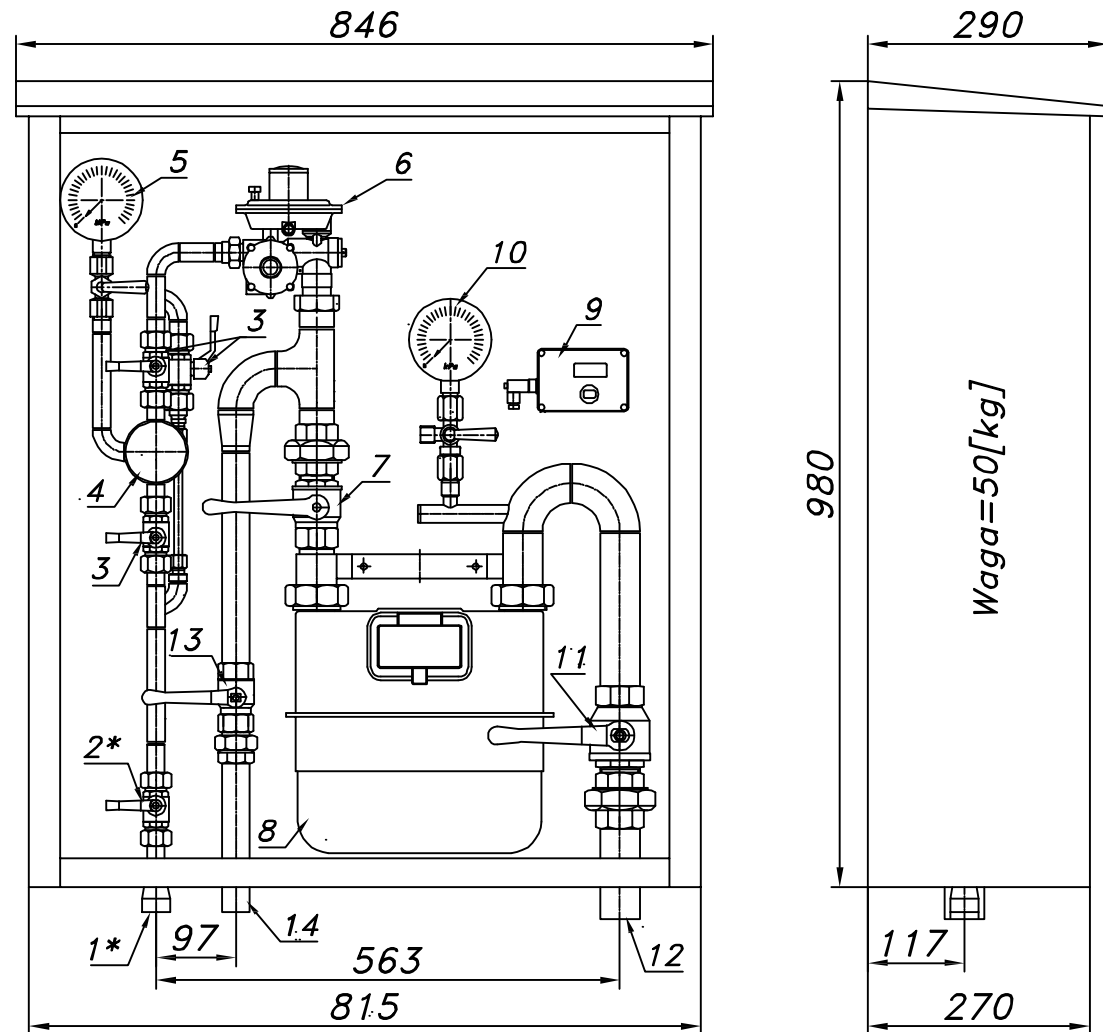


PUNKT REDUKCYJNO-POMIAROWY GAZU Z GAZOMIERZEM MIECHOWYM G10

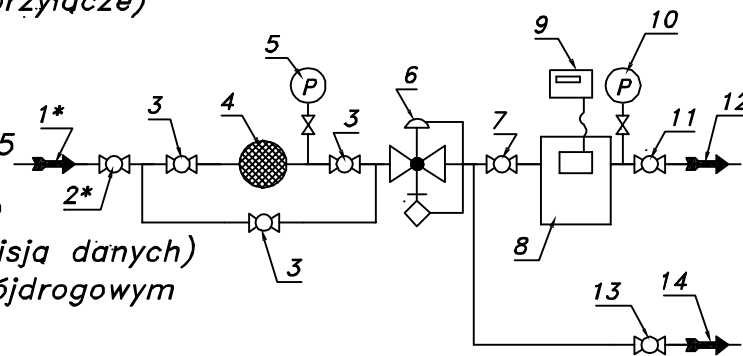
typu: PR2/0-25/ARD-G10DE-1
 $Q_{max} = 16+9 [Nm^3/h]$, $P_{max} = 2.5 [kPa]$

Numer katalogowy
M-32B

Punkt red.-pom. gazu z obejściem filtra, gazomierzem miechowym G10 L=250 oraz nieopomiarowanym odejściem przed gazomierzem. Gazomierz wyposażony w rejestrator szczytów przepływu (z transmisją).



- 01*. Rura wejsciuwa DN20 (przyłącze)
02*. Zawór kulowy sferyczny $\varnothing 15$ (przyłącze)
03. Zawór kulowy sferyczny $\varnothing 15$
04. Filtr gazu FGA-15/P
05. Manometr 0.6 [MPa] z kurkiem
06. Reduktor gazu ARD-25 lub R-25
07. Zawór kulowy gwintowany DN32
08. Gazomierz miechowy G10 L=250
09. Rejestrator (rejestrator z transmisją danych)
10. Manometr 6 [kPa] z kurkiem trójdrogowym
11. Zawór kulowy gwintowany DN40
12. Rura wyjściowa I DN32
13. Zawór kulowy gwintowany DN25
14. Rura wyjściowa II DN32



Obudowa metalowa. Rama nośna ze stalowych profili prostokątnych. Blachy osłonowe aluminiowe lub stalowe fosforanowane, malowane lakierem proszkowym (kolor z katalogu RAL) nitowane do ramy. Na życzenie stalowy stojak nośny zamiast fundamentu.

INSTALACJA GAZOWA PUNKT REDUKCYJNO POMIAROWYGAZU SCHEMAT

UWAGA:

- Poz. 14 odejście do liczników gazu G2,5
- Poz. 12 odejście zasilanie kotłów gazowych.

BIURO PROJEKTÓW I REALIZACJA INSTALACJI SANITARNYCH		ul. 1 Maja 191; 25-655 Kielce				
<div><div>SANIPROJEKT</div></div>		tel. +48 41 346 35 39; fax + 48 41 346 35 39				
		biuro@saniprojekt.pl				
Temat: PRZEBUDOWA POMIESZCZEŃ BIUROWYCH Z PRZEZNACZENIEM NA DWIE KOTŁOWNIE GAZOWE WRAZ Z INSTALACJĄ GAZOWĄ WEWNĘTRZNĄ W BUDYNKU BIUROWO-MIESZKALNYM						
Adres:		ul. Piotra Ściegiennego 203, 25-116 Kielce Działka nr ewidencyjny 203, obręb 0030				
Inwestor:		Powiatowy Inspektorat Weterynarii w Kielcach ul. Księdza Piotra Ściegiennego 203, 25-116 Kielce				
Faza: P. BUDOWLANY		Branża: SANITARNA	Upr. nr	Podpis:		
Projektant: Spec. sanitarna		mgr inż. Iwona Zalińska		SWK/0057/P00S/07		
Sprawdził: Spec. sanitarna		mgr inż. Paweł Śmiech		KL-56/2002		
Asystent projektanta:		mgr inż. Andrzej Koryciński				
Tytuł rysunku:		INSTALACJA GAZOWA PUNKT REDUKCYJNO POMIAROWY GAZU - SCHEMAT		Data:	Skala:	Nr rys.
				08.13	1:50	G1